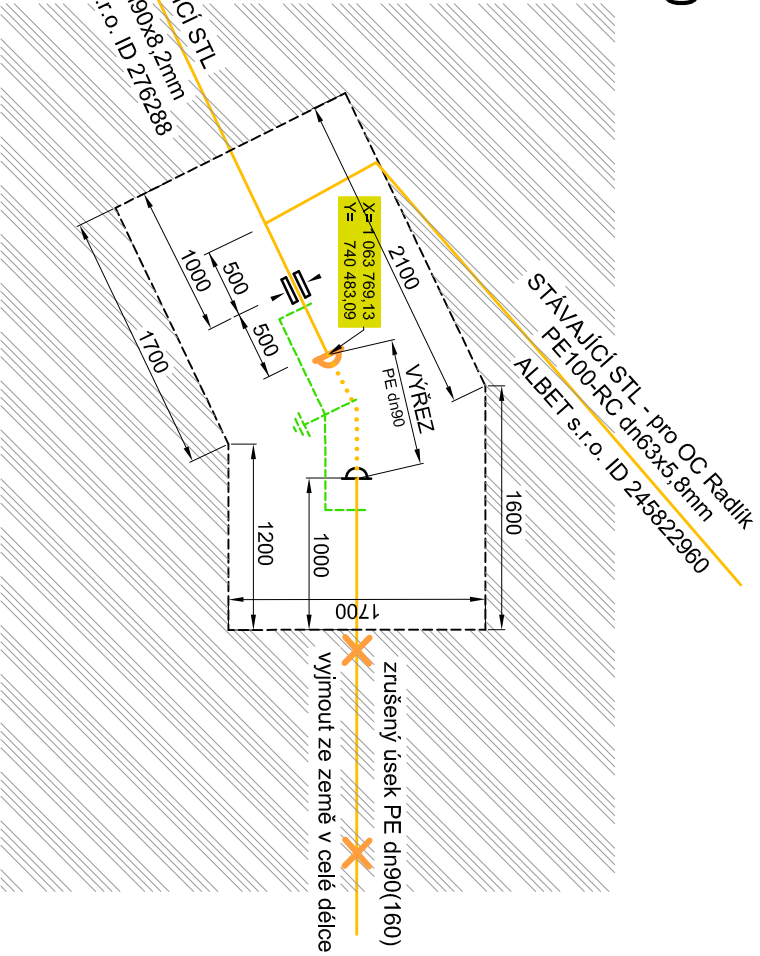
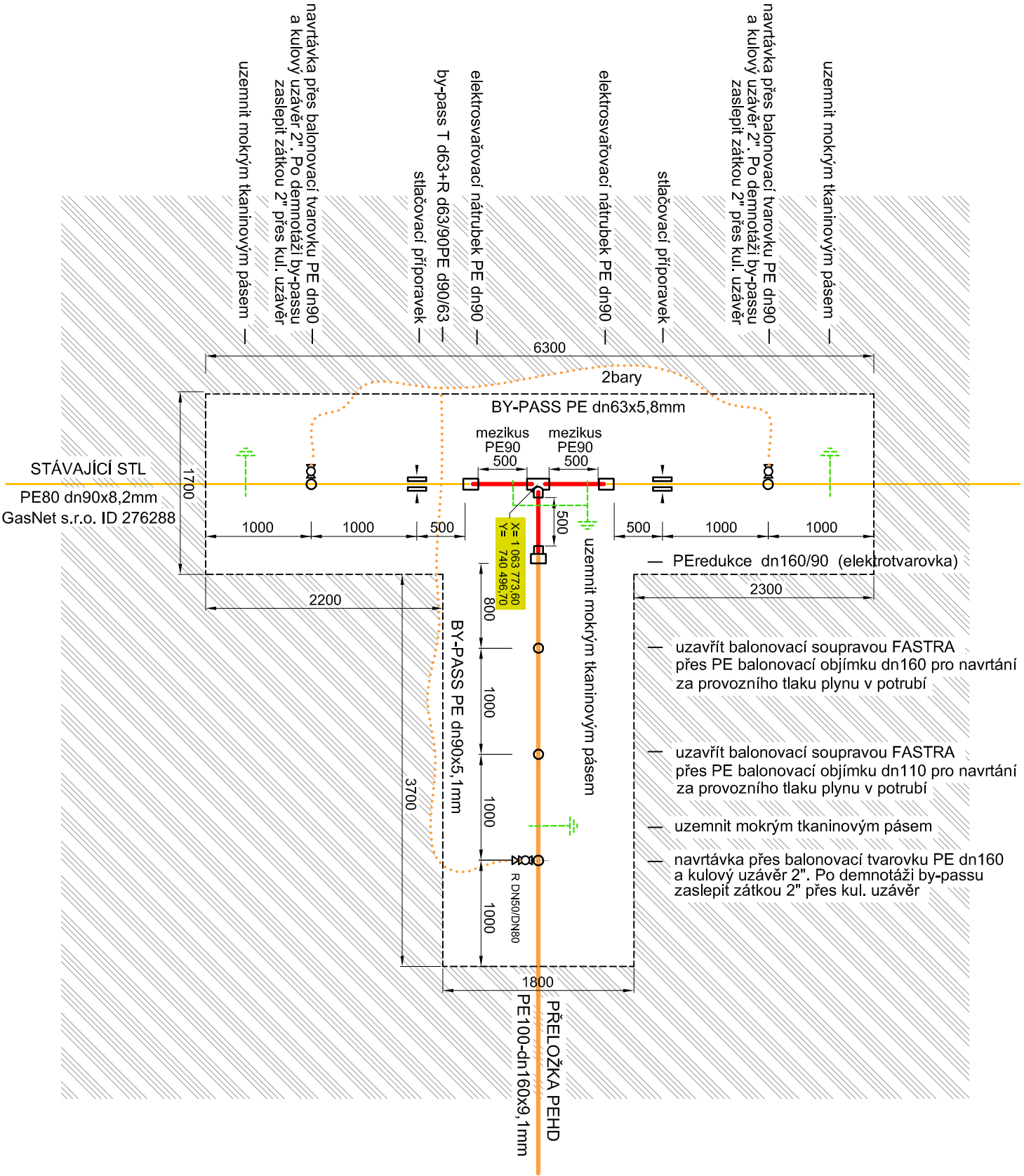


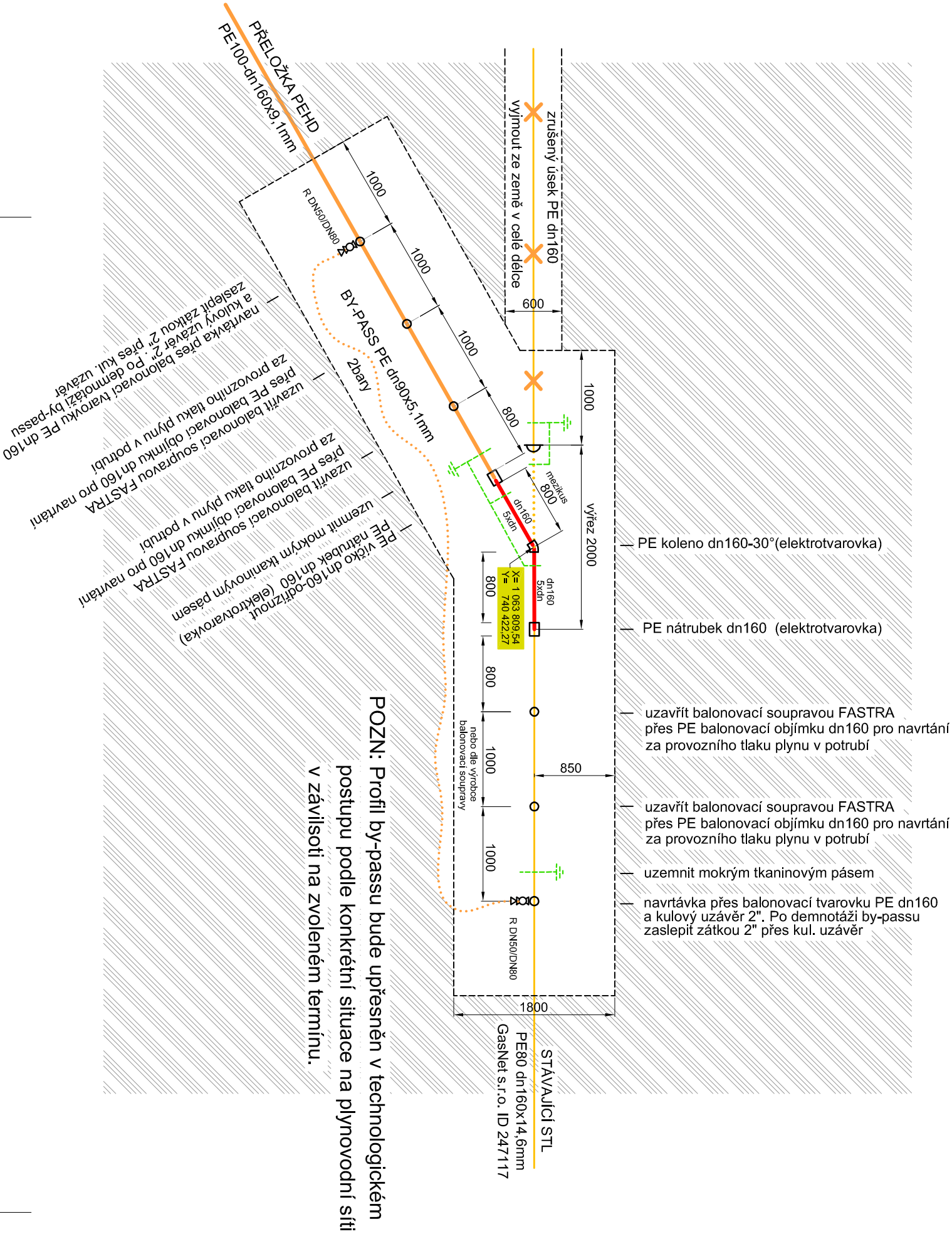
SO_521
ODPOJ PE dn90



SO_521



SO_521
PROPOJ "A" PE dn 160/160 staničení 0,00m-uj. Pražská

[illegible]

PO DOBU PROPOJOVACÍCH PRACÍ NEBUDE PŘERUŠENA DODÁVKA PLYNU ŽÁDNÝM ODBĚRATELŮM.

[illegible]

V NAVRHU JE POUŽITA BALANOVACI TECHNOLOGIE FASTRA RVB-F1 S MAX. UZAVÍRACÍM TALKEM PRO PE dn160 NA ÚROVNI 2bary,

PRPRTOK PLYNU POTRUBIAMI DN90 BUDE UZAVREN STLAČOVACIAMI PRÍPRAVKY URČENÍMI PRO POTRUBI PE 630mm VE VZDÁLENOSTI DLE TPG 70206.
SPOLEHLIVÉ ODDĚLENÍ ÚSEKU PI VNĚOVODU PRO PRACOVNÍ ČINNOSTI DLE TPG 905 01-1 (čl. 10.2.2. odst a)

(SPOLEHLIVÉ ODBĚLENÍ USEKŮ PLYNOVODŮ PRO PRACOVNÍ ČINNOSTI DLE I PG 905 01-1 č. 10.2.2., odst. a)

STLAČOVACÍ PŘÍPRAVKY BUDOU VYBAVENY DODATEKEM PRO STLAČOVÁNÍ POTRUBÍ PE 6090 SPR 11, STLAČOVÁNÍ, UZAVŘENÍ PRŮTOKU, A SEJMUTÍ PŘÍPRAVKU BUDE PROVEDENO DLE POSTUPU STANOVENÉHO VÝROBCE ZAŘÍZENÍ.

A SEJMUTÍ PŘÍPRAVKU BUDE PROVEDENO DLE POSTUPU STANOVENÉHO VÝROBCE ZAŘÍZENÍ.

DBĚN VYIMITÍM VÝBĚZÍ A VSAZENÍM MEZIKLISÍ PROPOJIT VŠECHNY ČÁSTI POTŘÍBÍ PEHD S OKOLNÍ ZEMINOU MOKRÝM TKANINOVÝM PÁSEM

PO SEJMUTÍ STAČOVACÍCH PŘÍPRAVKŮ BUDE TVAR POTRUBÍ ZPĚTNĚ UPRAVEN ZAKRUHOVACÍM PŘÍPRAVKEM PO DOBU MIN. 1 HODINY

A NÁSLEDNĚ BUDOU V MÍSTECH STLAČENÍ NAVŘENÝ DĚLENÉ ELEKTROVARŤ NÁTRUBKY Ø90 A BUDOU GEODETICKY ZEMĚŘENY.

PROFIL BY PASU BUDE STANOVEN VE SPOLUPRÁCI S PROVÍZOVATELEM PZ PŘI ODŠOULASOVÁNÍ PRÁCOVNÍHO POSTUPU PRÁCI V ZÁVISLOSTI NA KONKRETNÍM TEMINU PROPOJAVCÍCH PRÁCI A AKTUÁLNÍ SITUACI NA PL. YNKODNÍ SÍTI.

V ZÁVISLOSTI NA KONKRÉTNOM TERMÍNU PROPOJOVACÍCH PRÁCI A AKTUÁLNEJ SITUACII NA PLYNOVODNEJ SÍTI.

CHLADNUTÍ STANOVENOU VÝROBCEM ELEKTROTVAROVKY!

CHLADNUTÍ STANOVENOU VÝROBCEM ELEKTROTVAROVKY!

OD POUŽITÍ POTRUBÍ A min. 1000mm VE SMĚRU POTRUBÍ OD PROVADĚNÝCH SVARŮ NEBO TVAROVEK. HLoubKA ŠACHTY
ŠACHTY PRO PROVEDENÍ PROPOJOVACÍ PRÁCI BUDOU MÍT STĚNY VE VZDÁLENOSTI min. 800mm


OD POVRCHU POTRUBÍ A min. 1000mm VE SMERU POTRUBÍ OD PROVADENÝCH SVARU NEBO TVAROVEK. HLOUBKA SÁCHTY

PRO Dvě osoby s bremenem, dle nařízení vlády č. 591/2006 budou stěny výkopu hlubšího než 1,50m

PRO DVE OSOBI S BREMENEM, DLE NAKLIZENI VLADT C. 391/2008 BUDOU SI ENI VIKOFU HLUBSINU NEZ 1,3011

OPATŘENÝ PAZENIM, NEBO BUDOU STENY VYSAHOVANY VE SKLONU 2:1.

POŽADAVY NA BEZPEČNOST PRACÍ A PROTIPOŽÁRNÍ BEZPEČNOST JSOU UVEDENY V TECHNICKÉ ZPRÁVĚ PD.

Ateliér Liberec – Dvořkova 623/10, 460 01 Liberec 1 – tel. 485 234 511, e-mail: info@pragoprojekt.cz , ID datové schránky: 444/74		Souladníkový systém S-JTSK, výškový systém Bp	
Hlavní názový popisek: Ing. Milon Strnad	Projektant: Ing. Křeťoslav JAMATKA		
+podpis:	podpis:		
		Řešitel afeinová Liberec: Ing. Milon STRNAD	Zhotovitel:
		PRAGOPROJEKT, a.s., K Rybníku 1669/6, 147 54 Praha 4	

[illegible]

Kraj: STŘEDOČESKÝ	Cís. zakázky:	18-267-2-000
Obec: JILOVÉ U PRAHY	Cís. akce:	06-259
Obstarání: Kapslé spínání a údržba sítě Středostřední kraj, p.o., Zborovské 81/11, 150 21 Praha 5	Datum:	11/2019
Akce: II/105-SEVERNÍ OBCHYAT JILOVÉHO U PRAHY	Formát:	8 X A4
I. ETAPA (km ZÚ - 0,400)	Měřítko:	1:500
Objekt: Přeložka STL plynovodu PE160 v OK Radlík	Stupeň:	Souprava:
Příloha:	Cís. přílohy:	
SCHEMA PROPOJOVACÍCH PRACÍ	5.	